

说明  
NOTES

会签栏  
COORDINATION

建筑 ARCHI.		结构 STRUCT.	
给排水 PLUMBING		电气 ELEC.	
通风空调 HVAC		节能 SAVING	
基坑支护 FOUND. PIT		规划 PLANNING	

签名栏  
DESIGNERS

设计总负责  
PROJECT DIRECTOR

审定  
APPROVED BY

审核  
REVIEWED BY

专业负责  
ENGINEER IN CHARGE

校对  
CHECKED BY

设计  
DESIGNED BY

注册师签章  
REGISTERED ENGINEER SIGNATURE

单位出图章  
COMPANY SEAL

建设单位  
CLIENT  
广州医科大学附属中医医院

工程名称  
PROJECT  
天河院区住院部4楼针灸康复科病房局部改造工程

子项名称  
SUB-TITLE

图名  
TITLE  
病房改造通风空调平面图

合同编号  
CON. NO.

图幅  
MAP  
A2

版次  
EDITION NO.  
1.0

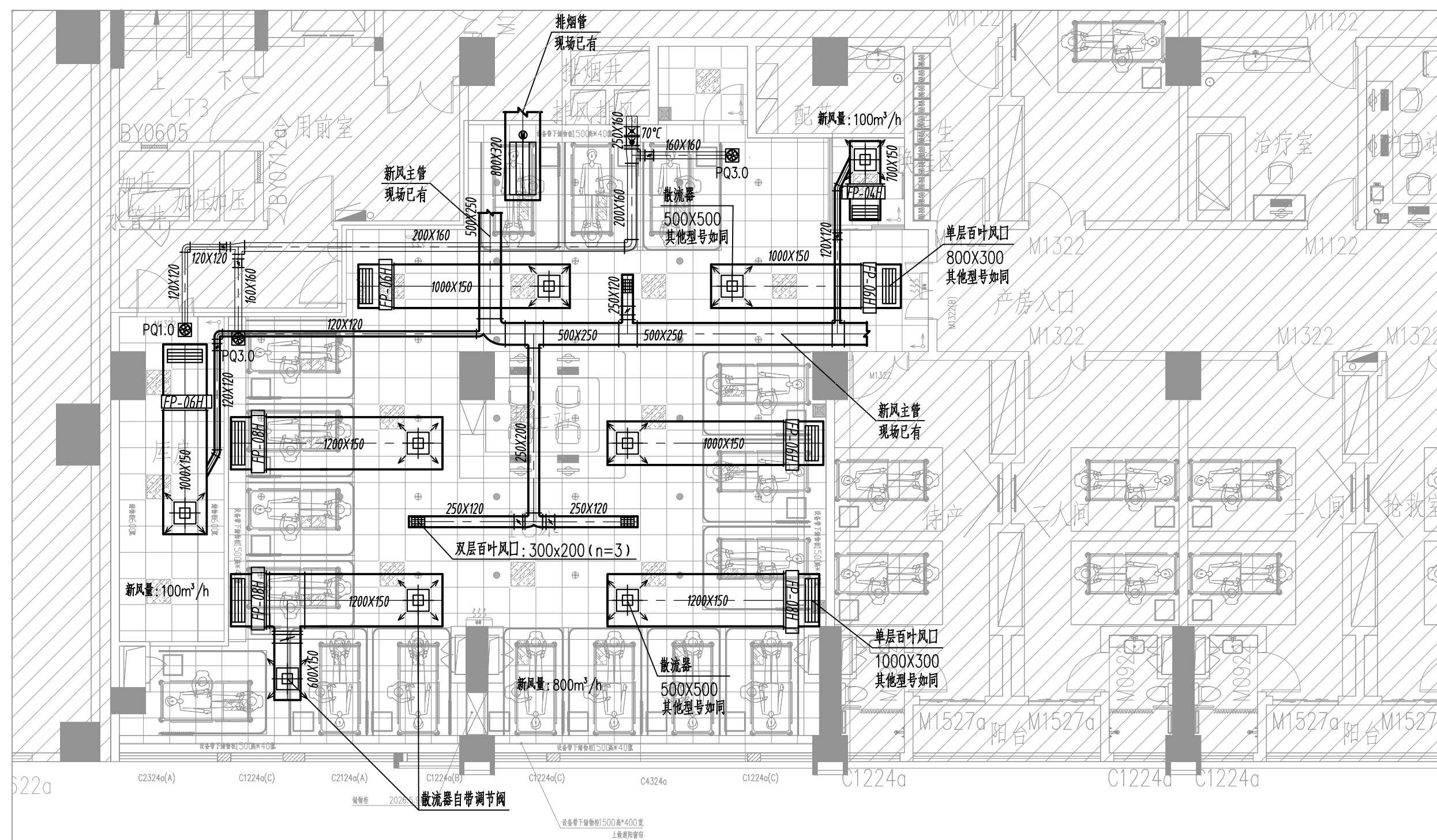
专业  
DISCIPLINE  
暖通

阶段  
STAGE  
施工图

日期  
DATE  
2025.05

图号  
DWG. NO.  
NS-05

序号  
SERIAL NO.



病房改造通风空调平面图 1:100

说明: FP-06H 风机盘管均利旧, 其他型号风机盘管均新采购。